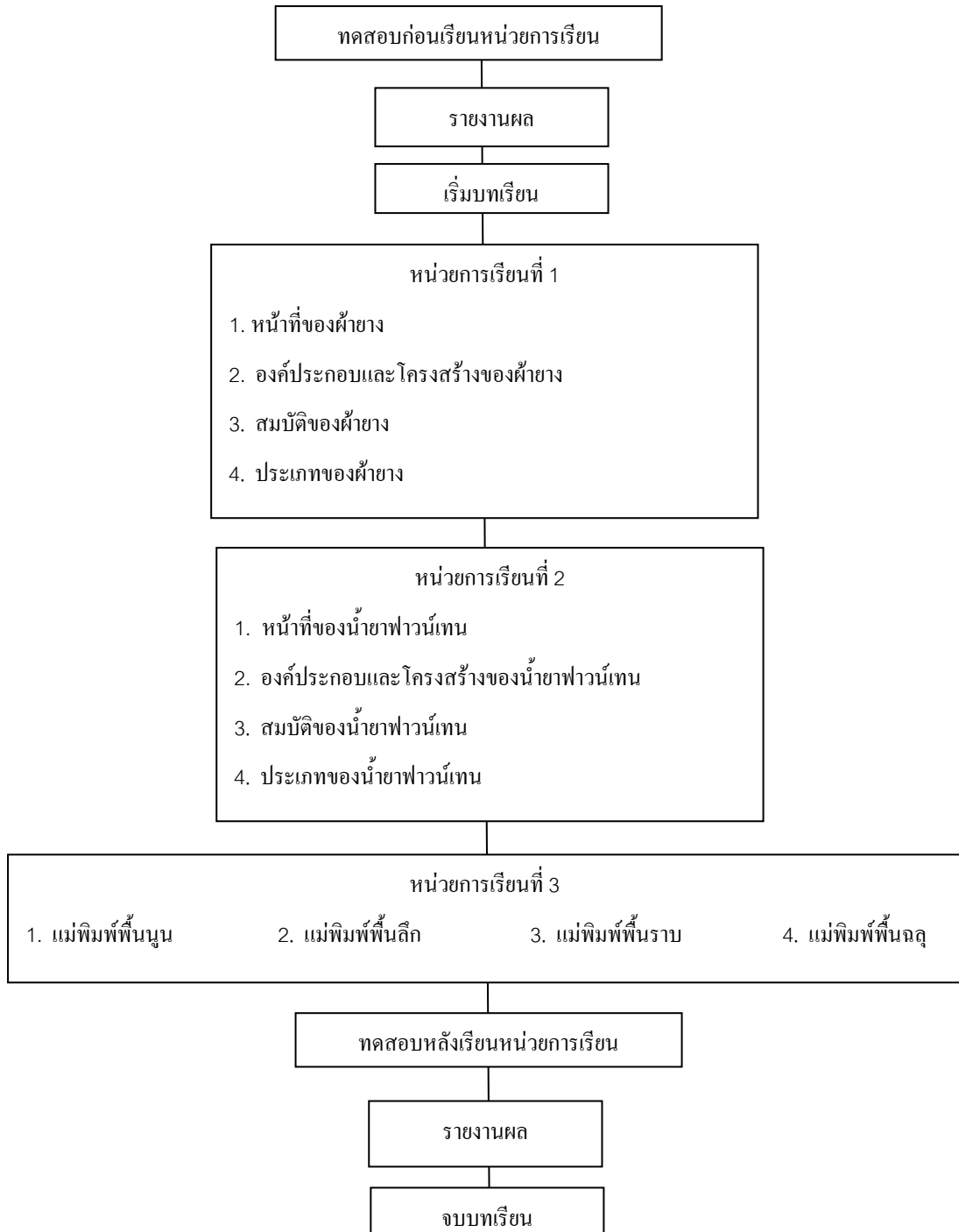


ภาคผนวก ก

ตารางที่ ก.1 ตารางการแบ่งเนื้อหาบทเรียนออนไลน์เรื่อง วัสดุทางการพิมพ์

หน่วยการเรียนรู้	เนื้อหา
หน่วยการเรียนรู้ที่ 1 ผ้าเย็บ	<ol style="list-style-type: none"> 1. หน้าที่ของผ้าเย็บ 2. องค์ประกอบและโครงสร้างของผ้าเย็บ 3. ประเภทของผ้าเย็บ 4. สมบัติของผ้าเย็บ
หน่วยการเรียนรู้ที่ 2 น้ำยาฟาว์นเทน	<ol style="list-style-type: none"> 1. หน้าที่ของน้ำยาฟาว์นเทน 2. องค์ประกอบและโครงสร้างของน้ำยาฟาว์นเทน 3. ประเภทของน้ำยาฟาว์นเทน 4. สมบัติของน้ำยาฟาว์นเทน
หน่วยการเรียนรู้ที่ 3 แม่พิมพ์	<ol style="list-style-type: none"> 1. แม่พิมพ์พื้นปูน 2. แม่พิมพ์พื้นลิก 3. แม่พิมพ์พื้นราบ 4. แม่พิมพ์พื้นฉลุ



รูป ก.1 แสดงแผนภูมิการนำเสนอลำดับการเรียนรู้ทั้งรายวิชา (Course Flow Chart)

ตารางที่ ก.2 แสดงวัตถุประสงค์เชิงพฤติกรรมของหน่วยการเรียนรู้ที่ 1 เรื่อง ผ้าฝ้าย

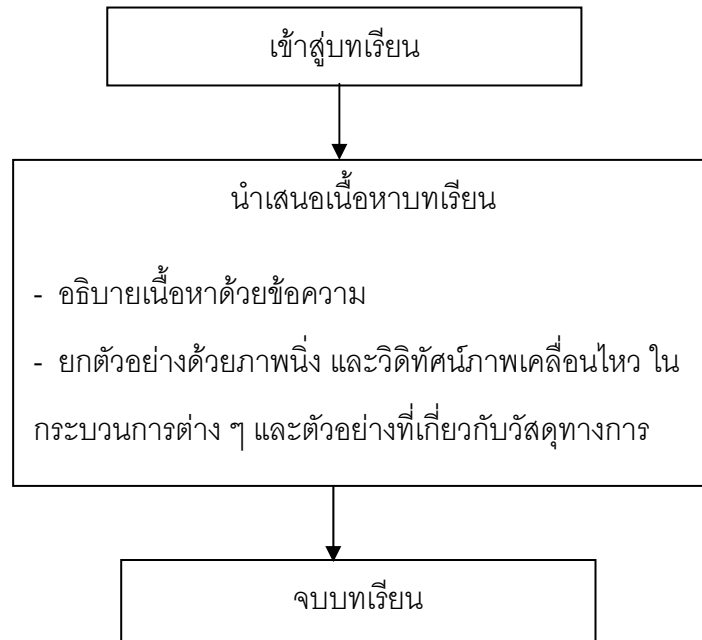
เนื้อหา	วัตถุประสงค์เชิงพฤติกรรม
1. หน้าที่ของผ้าฝ้าย	1. สามารถอธิบายหน้าที่ของผ้าฝ้ายได้
2. องค์ประกอบและโครงสร้างของผ้าฝ้าย	2. สามารถอธิบายโครงสร้าง องค์ประกอบ ของผ้าฝ้ายได้
3. สมบัติของผ้าฝ้าย	3. สามารถจำแนกประเภท และการใช้งานของผ้าฝ้ายแต่ละประเภทได้
4. ประเภทของผ้าฝ้าย	4. สามารถอธิบายสมบัติของผ้าฝ้ายได้

ตารางที่ ก.3 แสดงวัตถุประสงค์เชิงพฤติกรรมของหน่วยการเรียนรู้ที่ 2 เรื่อง น้ำยาฟาว์นเทน

เนื้อหา	วัตถุประสงค์เชิงพฤติกรรม
1. หน้าที่ของน้ำยาฟาว์นเทน	1. สามารถอธิบายหน้าที่ของน้ำยาฟาว์นเทนได้
2. องค์ประกอบและโครงสร้างของน้ำยาฟาว์นเทน	2. สามารถอธิบายโครงสร้าง องค์ประกอบ ของน้ำยาฟาว์นเทนได้
3. สมบัติของน้ำยาฟาว์นเทน	3. สามารถจำแนกประเภท และการใช้งานของน้ำยาฟาว์นเทนแต่ละประเภทได้
4. ประเภทของน้ำยาฟาว์นเทน	4. สามารถอธิบายสมบัติของน้ำยาฟาว์นเทนได้

ตารางที่ ก.4 แสดงวัตถุประสงค์เชิงพฤติกรรมของหน่วยการเรียนรู้ที่ 3 เรื่อง แม่พิมพ์

เนื้อหา	วัตถุประสงค์เชิงพฤติกรรม
1. แม่พิมพ์พื้นปูน	1. สามารถอธิบายโครงสร้าง องค์ประกอบ ประเภท และวิธีการทำแม่พิมพ์พื้นปูนได้
2. แม่พิมพ์พื้นลิก	2. สามารถอธิบายโครงสร้าง องค์ประกอบ ประเภท และวิธีการทำแม่พิมพ์พื้นลิกได้
3. แม่พิมพ์พื้นราบ	3. สามารถอธิบายโครงสร้าง องค์ประกอบ ประเภท และวิธีการทำแม่พิมพ์พื้นราบได้
4. แม่พิมพ์พื้นฉลุ	4. สามารถอธิบายโครงสร้าง องค์ประกอบ ประเภท และวิธีการทำแม่พิมพ์พื้นฉลุได้



รูป ก.2 แสดงแผนภูมิการนำเสนอบทเรียนในหน่วยการเรียนรู้ที่ 1-3

ภาคผนวก ข

ตารางที่ ข.1 แสดงค่าดัชนีความสอดคล้องกับวัตถุประสงค์เชิงพฤติกรรม (IOC)

ข้อที่	ค่า IOC	ข้อที่	ค่า IOC	ข้อที่	ค่า IOC
1	1	27	1	53	1
2	1	28	1	54	1
3	1	29	1	55	1
4	1	30	1	56	0.66
5	1	31	1	57	1
6	1	32	1	58	0.33
7	1	33	1	59	1
8	1	34	0.66		
9	1	35	1		
10	1	36	1		
11	1	37	1		
12	1	38	1		
13	0.33	39	1		
14	1	40	1		
15	1	41	1		
16	1	42	0.66		
17	1	43	1		
18	1	44	1		
19	1	45	1		
20	1	46	1		
21	1	47	1		
22	1	48	1		
23	1	49	1		
24	0.66	50	1		
25	1	51	0.66		
26	1	52	1		

ข้อมูลการวิเคราะห์คุณภาพของแบบทดสอบ หน่วยที่ 1 แม่พิมพ์

ตารางที่ ข.2 แสดงการคำนวณหาค่าระดับความยาก (P) ของแบบทดสอบรายชื่อ จำนวนผู้ตอบ
ทั้งหมด 20 คน ในหน่วยที่ 1

ข้อที่	จำนวนผู้ที่ตอบถูก R	ค่าระดับความยากง่าย P	การประเมิน
1	16	0.80	ค่อนข้างง่าย
2	16	0.80	ค่อนข้างง่าย
3	14	0.70	ค่อนข้างง่าย
4	9	0.45	ปานกลาง
5	9	0.45	ปานกลาง
6	10	0.50	ปานกลาง
7	14	0.70	ค่อนข้างง่าย
8	18	0.90	ง่ายมาก
9	8	0.40	ค่อนข้างยาก
10	19	0.95	ง่ายมาก
11	3	0.15	ยากมาก
12	14	0.70	ค่อนข้างง่าย
13	13	0.65	ค่อนข้างง่าย
14	4	0.20	ค่อนข้างยาก
15	10	0.50	ค่อนข้างง่าย
16	16	0.80	ค่อนข้างยาก
17	11	0.55	ปานกลาง
18	10	0.50	ปานกลาง
19	18	0.90	ง่ายมาก
20	11	0.55	ปานกลาง
21	16	0.80	ค่อนข้างง่าย
22	14	0.70	ค่อนข้างง่าย
23	19	0.95	ง่ายมาก

ตารางที่ ข.2 (ต่อ)

ข้อที่	จำนวนผู้ที่ตอบถูก R	ค่าระดับความยากง่าย P	การประเมิน
24	16	0.80	ค่อนข้างง่าย
25	10	0.50	ปานกลาง
26	9	0.45	ปานกลาง
27	13	0.65	ปานกลาง
28	16	0.80	ค่อนข้างง่าย
29	12	0.60	ปานกลาง

ตารางที่ ข.3 แสดงการคำนวณหาค่าอำนาจจำแนกรายข้อของแบบทดสอบหน่วยที่ 1

ข้อที่	คะแนนกลุ่มเก่งที่ ตอบถูก (R_u)	คะแนนกลุ่มอ่อนที่ ตอบถูก (R_l)	ค่าอำนาจจำแนก	การประเมิน
1	6	4	0.20	จำแนกพอใช้
2	7	3	0.40	จำแนกดีมาก
3	7	5	0.20	จำแนกพอใช้
4	5	1	0.40	จำแนกดีมาก
5	4	0	0.40	จำแนกดีมาก
6	5	3	0.20	จำแนกพอใช้
7	5	3	0.20	จำแนกพอใช้
8	7	5	0.20	จำแนกพอใช้
9	5	2	0.30	จำแนกดี
10	7	6	0.10	จำแนกไม่ดี
11	2	1	0.10	จำแนกไม่ดี

ตารางที่ ข.3 (ต่อ)

ข้อที่	คะแนนกลุ่มเก่งที่ ตอบถูก (R_u)	คะแนนกลุ่มอ่อนที่ ตอบถูก (R_l)	ค่าอำนาจจำแนก	การประเมิน
12	7	3	0.40	จำแนกดีมาก
13	6	4	0.20	จำแนกพอใช้
14	3	1	0.20	จำแนกพอใช้
15	6	1	0.50	จำแนกดีมาก
16	6	4	0.20	จำแนกพอใช้
17	6	3	0.30	จำแนกดี
18	7	3	0.40	จำแนกดีมาก
19	6	6	0.00	จำแนกไม่ดี
20	6	2	0.40	จำแนกดีมาก
21	6	4	0.20	จำแนกพอใช้
22	6	3	0.30	จำแนกดี
23	7	6	0.10	จำแนกได้ไม่ดี
24	6	4	0.20	จำแนกพอใช้
25	7	4	0.30	จำแนกดี
26	4	2	0.20	จำแนกพอใช้
27	6	1	0.50	จำแนกดีมาก
28	7	5	0.20	จำแนกพอใช้
29	6	2	0.40	จำแนกดีมาก

ตารางที่ ข.4 แสดงการสรุปการประเมินผลแบบทดสอบ หน่วยที่ 1

ข้อที่	การประเมินความยากง่าย	การประเมิน ค่าอำนาจจำแนก	สรุปการประเมินข้อสอบ แต่ละข้อ
1	ค่อนข้างง่าย	จำแนกพอใช้	ใช้ได้
2	ค่อนข้างง่าย	จำแนกดีมาก	ใช้ได้
3	ค่อนข้างง่าย	จำแนกพอใช้	ใช้ได้
4	ปานกลาง	จำแนกดีมาก	ใช้ได้
5	ปานกลาง	จำแนกดีมาก	ใช้ได้
6	ปานกลาง	จำแนกพอใช้	ใช้ได้
7	ค่อนข้างง่าย	จำแนกพอใช้	ใช้ได้
8	ง่ายมาก	จำแนกพอใช้	ใช้ไม่ได้
9	ค่อนข้างยาก	จำแนกดี	ใช้ได้
10	ง่ายมาก	จำแนกไม่ดี	ใช้ไม่ได้
11	ยากมาก	จำแนกไม่ดี	ใช้ไม่ได้
12	ค่อนข้างง่าย	จำแนกดีมาก	ใช้ได้
13	ค่อนข้างง่าย	จำแนกพอใช้	ใช้ไม่ได้
14	ค่อนข้างยาก	จำแนกพอใช้	ใช้ไม่ได้
15	ค่อนข้างง่าย	จำแนกดีมาก	ใช้ได้
16	ค่อนข้างยาก	จำแนกพอใช้	ใช้ได้
17	ปานกลาง	จำแนกดี	ใช้ได้
18	ปานกลาง	จำแนกดีมาก	ใช้ได้
19	ง่ายมาก	จำแนกไม่ดี	ใช้ไม่ได้
20	ปานกลาง	จำแนกดีมาก	ใช้ได้
21	ค่อนข้างง่าย	จำแนกพอใช้	ใช้ได้
22	ค่อนข้างง่าย	จำแนกดี	ใช้ได้
23	ง่ายมาก	จำแนกได้ไม่ดี	ใช้ไม่ได้
24	ค่อนข้างง่าย	จำแนกพอใช้	ใช้ได้
25	ปานกลาง	จำแนกดี	ใช้ได้

ตารางที่ ข.4 (ต่อ)

ข้อที่	การประเมินความยากง่าย	การประเมิน ค่าอำนาจจำแนก	สรุปการประเมินข้อสอบ แต่ละข้อ
26	ปานกลาง	จำแนกพอใช้	ใช้ได้
27	ปานกลาง	จำแนกดีมาก	ใช้ได้
28	ค่อนข้างง่าย	จำแนกพอใช้	ใช้ได้
29	ปานกลาง	จำแนกดีมาก	ใช้ได้

ตารางที่ ข.5 แสดงการคำนวณหาค่าความเชื่อมั่น (Reliability) ของแบบทดสอบหน่วยที่ 1

ข้อที่	สัดส่วนผู้ตอบถูก ในแต่ละข้อ (p)	สัดส่วนผู้ที่ตอบผิด ในแต่ละข้อ (q)	pq
1	0.80	0.20	0.16
2	0.80	0.20	0.16
3	0.70	0.30	0.21
4	0.45	0.55	0.24
5	0.45	0.55	0.24
6	0.50	0.50	0.25
7	0.70	0.30	0.21
8	0.90	0.10	0.09
9	0.40	0.60	0.24
10	0.95	0.05	0.04
11	0.15	0.85	0.12
12	0.70	0.30	0.21
13	0.65	0.35	0.22

ตารางที่ ข.5 (ต่อ)

ข้อที่	สัดส่วนผู้ตอบถูก ในแต่ละข้อ (p)	สัดส่วนผู้ที่ตอบผิด ในแต่ละข้อ (q)	pq
14	0.65	0.35	0.23
15	0.20	0.80	0.16
16	0.50	0.50	0.25
17	0.80	0.20	0.16
18	0.55	0.45	0.25
19	0.50	0.50	0.25
20	0.90	0.10	0.09
21	0.55	0.45	0.25
22	0.80	0.20	0.16
23	0.70	0.30	0.21
24	0.95	0.05	0.05
25	0.80	0.20	0.16
26	0.50	0.50	0.25
27	0.45	0.55	0.25
28	0.65	0.35	0.23
29	0.80	0.20	0.16
		ข้อสอบที่ได้ 24 ข้อ	$\sum pq = 5,53$

ค่าความเชื่อมั่น = 0.71

ข้อมูลการวิเคราะห์คุณภาพของแบบทดสอบ หน่วยที่ 2 เรื่อง ฝ้ายาง

ตารางที่ ข.6 แสดงการคำนวณหาค่าระดับความยาก (P) ของแบบทดสอบรายข้อ จำนวนผู้ตอบทั้งหมด 20 คน ในหน่วยที่ 2

ข้อที่	จำนวนผู้ที่ตอบถูก R	ค่าระดับความยากง่าย P	การประเมิน
1	16	0.80	ค่อนข้างง่าย
2	14	0.70	ค่อนข้างง่าย
3	19	0.95	ง่ายมาก
4	11	0.55	ปานกลาง
5	12	0.60	ปานกลาง
6	12	0.60	ปานกลาง
7	13	0.65	ค่อนข้างง่าย
8	15	0.75	ค่อนข้างง่าย
9	14	0.70	ค่อนข้างง่าย
10	9	0.45	ปานกลาง
11	11	0.55	ปานกลาง
12	7	0.35	ค่อนข้างยาก
13	15	0.75	ค่อนข้างง่าย

ตารางที่ ข.7 แสดงการคำนวณหาค่าอำนาจจำแนกรายข้อของแบบทดสอบหน่วยที่ 2

ข้อที่	คะแนนกลุ่มเก่งที่ ตอบถูก (R_u)	คะแนนกลุ่มอ่อนที่ ตอบถูก (R_l)	ค่าอำนาจจำแนก	การประเมิน
1	7	4	0.30	จำแนกดี
2	6	4	0.20	จำแนกพอใช้
3	6	7	-0.10	จำแนกกลับ
4	5	2	0.30	จำแนกดี

ตารางที่ ข.7 (ต่อ)

5	6	3	0.30	จำแนกดี
6	5	2	0.30	จำแนกดี
7	5	3	0.20	จำแนกพอใช้
8	7	2	0.50	จำแนกดีมาก
9	6	4	0.20	จำแนกพอใช้
10	5	1	0.40	จำแนกดีมาก
11	5	3	0.20	จำแนกพอใช้
12	6	1	0.50	จำแนกดีมาก
13	7	4	0.30	จำแนกดี

ตารางที่ ข.8 แสดงการสรุปการประเมินผลแบบทดสอบ หน่วยที่ 2

ข้อที่	การประเมินความยากง่าย	การประเมิน ค่าอำนาจจำแนก	สรุปการประเมินข้อสอบ แต่ละข้อ
1	ค่อนข้างง่าย	จำแนกดี	ใช้ได้
2	ค่อนข้างง่าย	จำแนกพอใช้	ใช้ได้
3	ง่ายมาก	จำแนกกลับ	ใช้ไม่ได้
4	ปานกลาง	จำแนกดี	ใช้ได้
5	ปานกลาง	จำแนกดี	ใช้ได้
6	ปานกลาง	จำแนกดี	ใช้ได้
7	ค่อนข้างง่าย	จำแนกพอใช้	ใช้ได้
8	ค่อนข้างง่าย	จำแนกดีมาก	ใช้ได้
9	ค่อนข้างง่าย	จำแนกพอใช้	ใช้ได้
10	ปานกลาง	จำแนกดีมาก	ใช้ได้
11	ปานกลาง	จำแนกพอใช้	ใช้ได้
12	ค่อนข้างยาก	จำแนกดีมาก	ใช้ได้
13	ค่อนข้างง่าย	จำแนกดี	ใช้ได้

ตารางที่ ข.9 แสดงการคำนวณหาค่าความเชื่อมั่น (Reliability) ของแบบทดสอบหน่วยที่ 2

ข้อที่	สัดส่วนผู้ตอบถูก ในแต่ละข้อ (p)	สัดส่วนผู้ที่ตอบผิด ในแต่ละข้อ (q)	pq
1	0.80	0.20	0.16
2	0.70	0.30	0.21
3	0.95	0.05	0.05
4	0.55	0.45	0.25
5	0.60	0.40	0.24
6	0.60	0.40	0.24
7	0.65	0.35	0.23
8	0.75	0.25	0.19
9	0.70	0.30	0.21
10	0.45	0.55	0.25
11	0.55	0.45	0.25
12	0.35	0.65	0.23
13	0.75	0.25	0.19
		ข้อสอบที่ได้ 12 ข้อ	$\Sigma pq = 2.68$

$$\text{ค่าความเชื่อมั่น} = 0.76$$

ข้อมูลการวิเคราะห์คุณภาพของแบบทดสอบ หน่วยที่ 3 เรื่อง น้ำยาฟอว์นเทน

ตารางที่ ข.10 แสดงการคำนวณหาค่าระดับความยาก (P) ของแบบทดสอบรายข้อ

จำนวนผู้ตอบทั้งหมด 20 คน ในหน่วยที่ 3

ข้อที่	จำนวนผู้ที่ตอบถูก R	ค่าระดับความยากง่าย P	การประเมิน
1	11	0.55	ปานกลาง
2	15	0.75	ค่อนข้างง่าย
3	14	0.70	ค่อนข้างง่าย
4	13	0.65	ค่อนข้างง่าย
5	16	0.80	ค่อนข้างยาก
6	10	0.50	ปานกลาง
7	9	0.45	ปานกลาง
8	3	0.15	ยากมาก
9	14	0.70	ค่อนข้างง่าย
10	12	0.60	ปานกลาง
11	15	0.75	ค่อนข้างง่าย
12	11	0.55	ปานกลาง
13	14	0.70	ค่อนข้างง่าย
14	12	0.60	ปานกลาง

ตารางที่ ข.11 แสดงการคำนวณหาค่าอำนาจจำแนกรายข้อของแบบทดสอบหน่วยที่ 3

ข้อที่	คะแนนกลุ่มเก่งที่ ตอบถูก (R_U)	คะแนนกลุ่มอ่อนที่ ตอบถูก (R_L)	ค่าอำนาจจำแนก	การประเมิน
1	6	2	0.40	จำแนกดีมาก
2	6	4	0.20	จำแนกพอใช้
3	7	3	0.40	จำแนกดีมาก
4	5	3	0.20	จำแนกพอใช้
5	7	4	0.30	จำแนกดี
6	6	1	0.50	จำแนกดีมาก
7	5	3	0.20	จำแนกพอใช้
8	1	1	0.00	จำแนกไม่ได้
9	7	2	0.50	จำแนกดีมาก
10	5	1	0.40	จำแนกดีมาก
11	6	4	0.20	จำแนกพอใช้
12	5	3	0.20	จำแนกพอใช้
13	6	2	0.40	จำแนกดีมาก
14	7	2	0.50	จำแนกดีมาก

ตารางที่ ข.12 แสดงการสรุปการประเมินผลแบบทดสอบ หน่วยที่ 3

ข้อที่	การประเมินความยากง่าย	การประเมิน ค่าอำนาจจำแนก	สรุปการประเมินข้อสอบ แต่ละข้อ
1	ปานกลาง	จำแนกดีมาก	ใช้ได้
2	ค่อนข้างง่าย	จำแนกพอใช้	ใช้ได้
3	ค่อนข้างง่าย	จำแนกดีมาก	ใช้ได้
4	ค่อนข้างง่าย	จำแนกพอใช้	ใช้ได้
5	ค่อนข้างยาก	จำแนกดี	ใช้ได้
6	ปานกลาง	จำแนกดีมาก	ใช้ได้
7	ปานกลาง	จำแนกพอใช้	ใช้ได้
8	ยากมาก	จำแนกไม่ดี	ใช้ไม่ได้
9	ค่อนข้างง่าย	จำแนกดีมาก	ใช้ได้
10	ปานกลาง	จำแนกดีมาก	ใช้ได้
11	ค่อนข้างง่าย	จำแนกพอใช้	ใช้ได้
12	ปานกลาง	จำแนกพอใช้	ใช้ได้
13	ค่อนข้างง่าย	จำแนกดีมาก	ใช้ได้
14	ปานกลาง	จำแนกดีมาก	ใช้ได้

ตารางที่ ข.13 แสดงการคำนวณหาค่าความเชื่อมั่น (Reliability) ของแบบทดสอบหน่วยที่ 3

ข้อที่	สัดส่วนผู้ตอบถูก ในแต่ละข้อ (p)	สัดส่วนผู้ที่ตอบผิด ในแต่ละข้อ (q)	pq
1	0.55	0.45	0.25
2	0.75	0.25	0.19
3	0.70	0.30	0.21
4	0.65	0.35	0.23
5	0.80	0.20	0.16
6	0.50	0.50	0.25
7	0.45	0.55	0.25
8	0.15	0.85	0.13
9	0.70	0.30	0.21
11	0.60	0.40	0.24
12	0.75	0.25	0.19
13	0.55	0.45	0.25
14	0.70	0.30	0.21
		ข้อสอบที่ได้ 13 ข้อ	$\Sigma pq = 2.99$

$$\text{ค่าความเชื่อมั่น} = 0.76$$